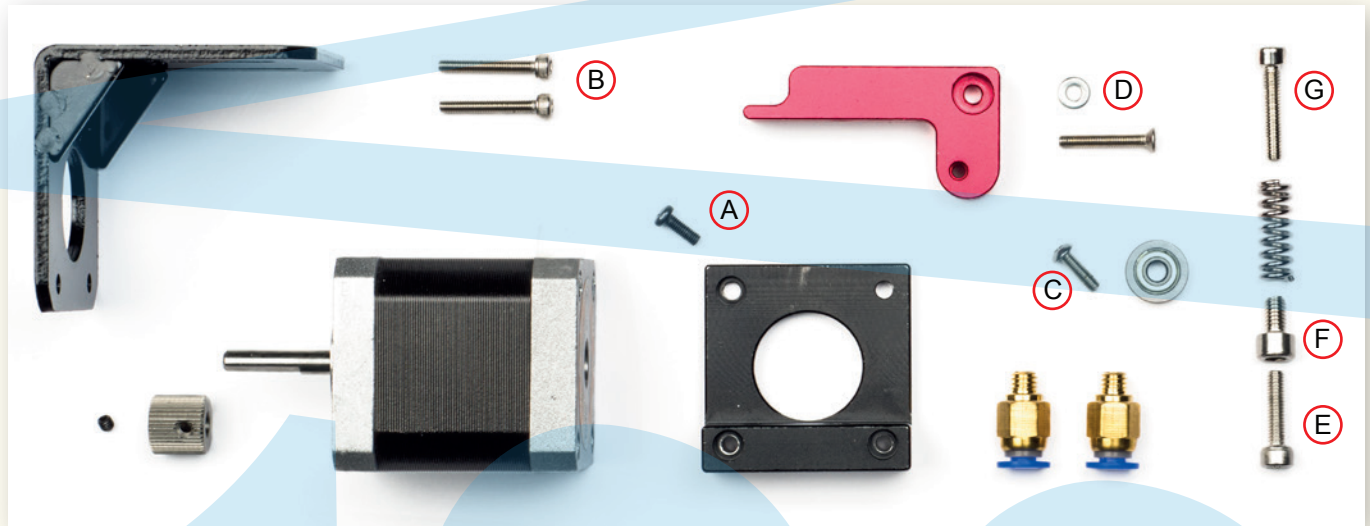
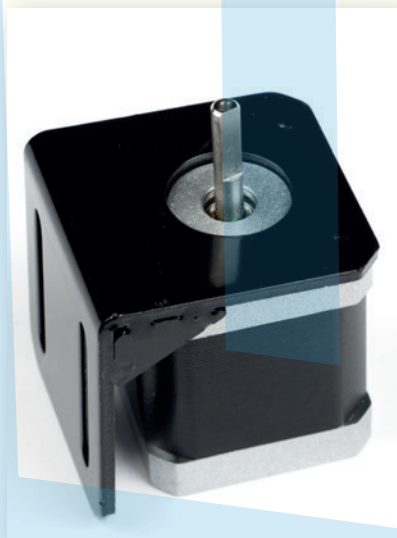


Inhoud van het pakket:



Stap 1

Plaats de beugel op de stappenmotor.



Stap 2

Monteer de beugel en de extruder plaat op de stappenmotor met het zwarte schroefje (A).



Stap 3

Schroef de extruder plaat verder vast met de twee inbuschroeven (B).



Assemblage handleiding Bowden direct driver extruder kit

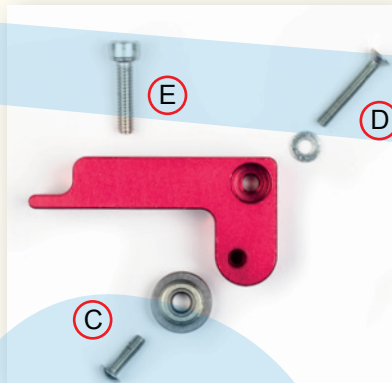
Stap 4

Plaats het tandwiel op de as van de stappenmotor en lijn deze goed uit.

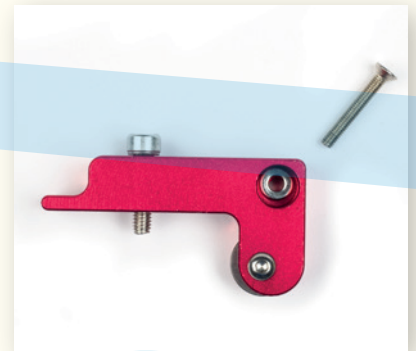


Stap 5

Bereid de hendel voor, zodat deze straks in één keer gemonteerd kan worden.



Schroef het lagerwiel vast, maar niet te strak. Het moet nog wel kunnen draaien.



Stap 6

Schroef de hendel met schroef (D) op de extruder plaat.



Stap 7

Plaats de veer, samen met inbusschroef (F).



Stap 8

Borg de veer met de inbusschroef (G).



Schroef daarna de bowden koppelingen op de extruder. Deze is nu gereed voor gebruik.